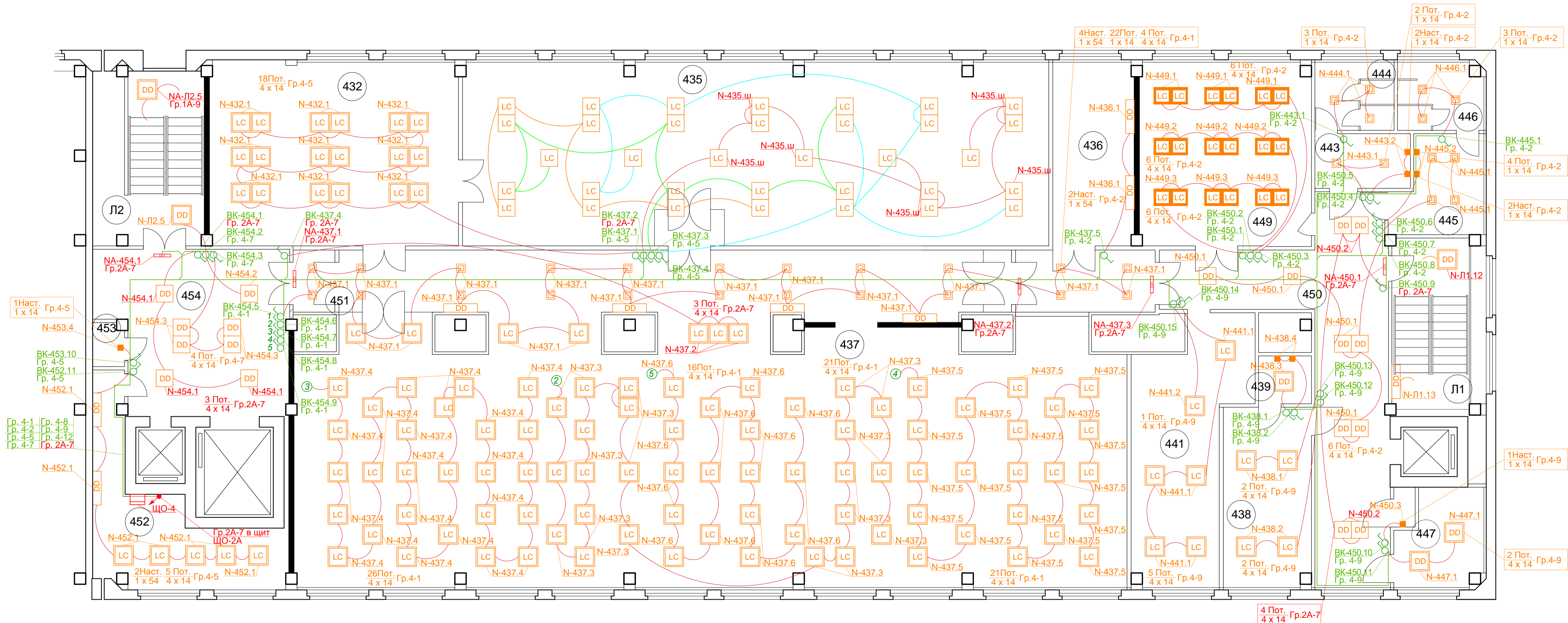


СОГЛАСОВАНО:
Инд. N подл. Подпись и дата
Введен и дат



Условные обозначения

- Щит распределительный

Светильник Svetomatic A01 414 AES DD встроенного монтажа

Светильник Svetomatic A01 414 AES LC встроенного монтажа

Светильник Svetomatic I34 414 AES LC встроенного монтажа

Светильник Svetomatic A19 414 AES DD накладного монтажа

Светильник Svetomatic A19 414 AES LC накладного монтажа

Светильник Svetomatic I17 154 AES DD

Светильник Svetomatic I17 154 AES LC

Светильник Svetomatic I23 114 AES DD

Светильник Svetomatic H30 218 AES DD

количество светильников в линии

количество ламп

тип подвеса светильника

группа (номер линии)

мощность одной лампы

Светильник настенный

Светильник "Выход"

Выключатель или автоматический выключатель
- Примечания:
Условные обозначения см. лист.13
- | Экспликация помещений 4 этаж | | | | |
|------------------------------|--------------------------|-------------|-----------------------|------------------------|
| N помещения | Характеристика помещения | Площадь, м2 | Освещенность норм, Лк | Освещенность треб., Лк |
| 432 | Лаборатория | 56,5 | 500 | 800+ |
| 435 | Лаборатория | 135,7 | 500 | 600+ |
| 436 | Пом. техническое | 18,9 | 75 | |
| 437 | Цех | 323,9 | 500 | 800+ |
| 438 | Гардеробная | 19,8 | 100 | |
| 439 | Умывальная | 2,9 | 75 | |
| 441 | Гардеробная | 30,7 | 100 | |
| 443 | Умывальная | 6,3 | 75 | |
| 444 | Уборная | 9,5 | 75 | |
| 445 | Умывальная | 10,2 | 75 | |
| 446 | Уборная | 6,4 | 75 | |
| 447 | Пом. техническое | 9,4 | 75 | |
| 449 | Комната отдыха | 36,9 | 100 | |
| 450 | Коридор | 47,7 | 100 | |
| 451 | Коридор | 3,7 | 100 | |
| 452 | Электрощитовая | 21,2 | 50 | |
| 453 | Пом. техническое | 1,6 | 75 | |
| 454 | Коридор | 35,2 | 100 | 600+ |
| Л1 | Клетка лестничная | 17 | 100 | |
| Л2 | Клетка лестничная | 23,9 | 100 | |
- Шифр: 2014-21213/ВНИИА-АП/ДП.ЭО

Заказчик:

Адрес: г.Москва, ул.Сущевская, д.22

Изм.	N	уч.	Лист	N	док.	Подп.	Дата	Модернизация системы освещения корпуса 15 ВНИИА	Стадия	Лист	Листов
ГИП	Васильков	Н.С.		28.04				составление	Р	14	15
Исполн.	Карношин	Р.В.		26.04				проектирование			
Проверил	Васильков	Н.С.		28.04				электронная проверка			

Копировал

Аmbipower

Формат А1